



Volvo Trucks. Driving Progress

L'ÉLECTROMOBILITÉ FACILITÉE

LE TRANSPORT URBAIN ÉLECTRIQUE PAR VOLVO TRUCKS



VOLVO TRUCKS ÉLECTROMOBILITÉ





LE FUTUR EST ÉLECTRIQUE

Laissez-nous vous guider.

Passer à l'électrique.

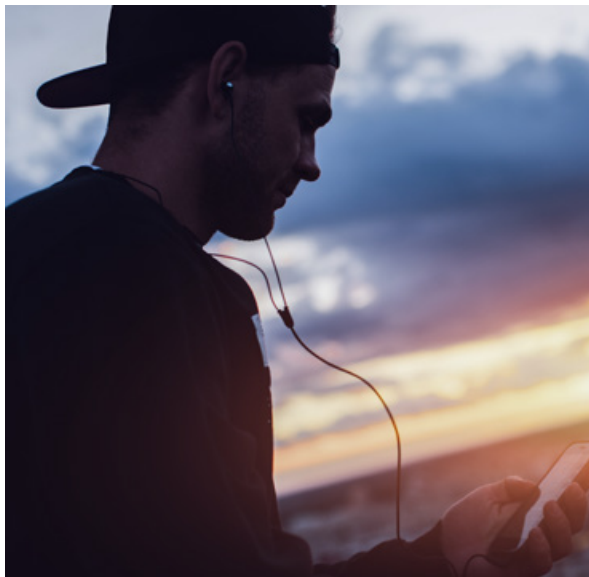
L'électromobilité facilitée.

SOUHAITEZ-VOUS PASSER À L'ÉLECTRIQUE pour vos activités de transport urbain et ainsi rendre les villes plus calmes et plus propres, tout en réduisant vos émissions de CO₂ ? Volvo Trucks est là pour faciliter votre transition. Nous sommes là pour vous aider à chaque étape, de l'identification de vos besoins à la création d'une solution personnalisée afin de vous aider à démarrer cette transition.

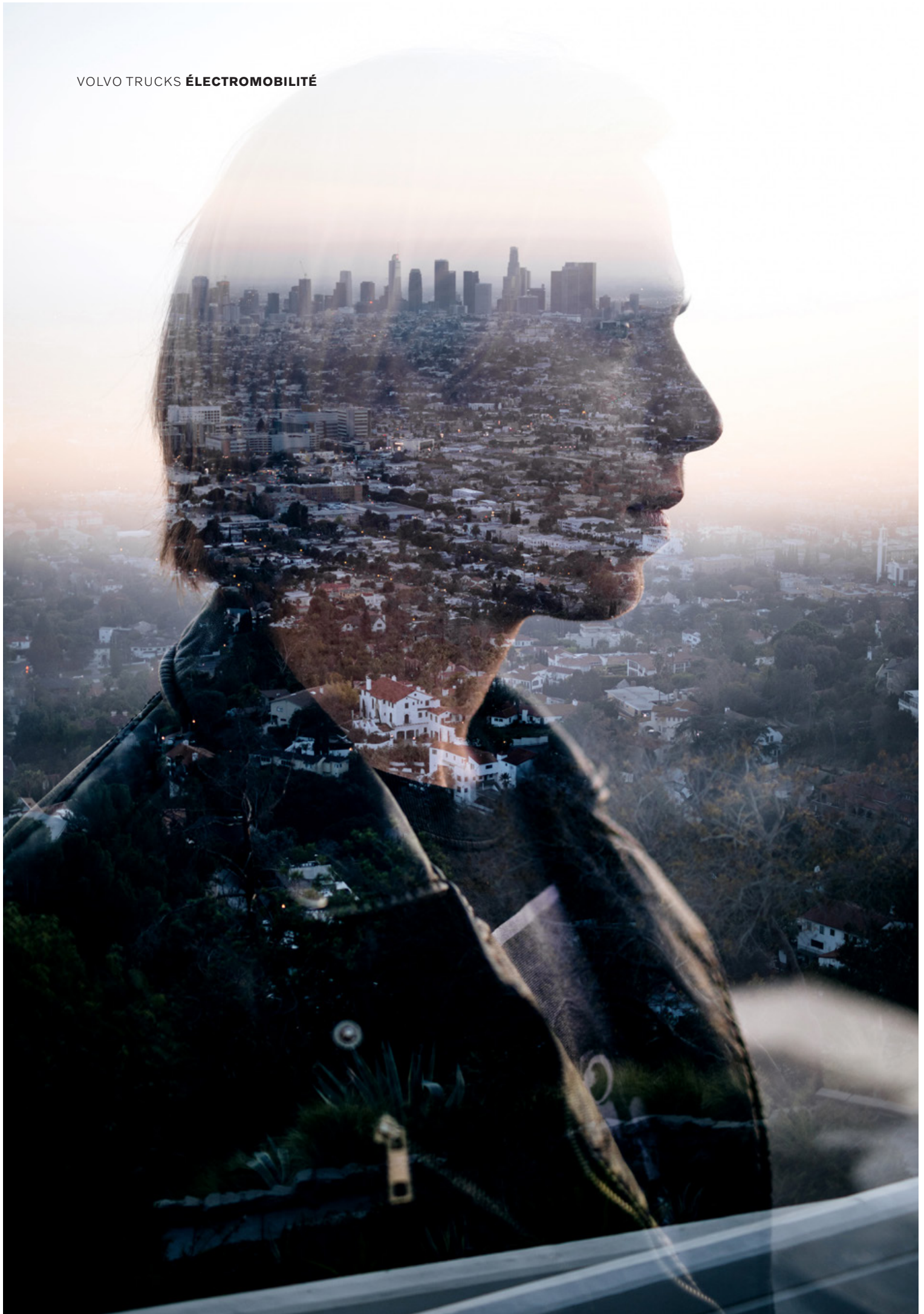
UNE TRANSITION EN DOUCEUR. Nous connaissons parfaitement les activités de transport. Et nous comprenons l'importance d'une transition en douceur lorsqu'un changement technologique se produit. Notre objectif est de vous aider à effectuer ce changement sans interruption ni problème.

OPTIMISÉ POUR VOS BESOINS. Le passage à l'électrique est un investissement pour l'avenir, tant du point de vue financier que pour l'image de l'entreprise. Il est préférable de bien faire les choses dès le début. Nous débutons toujours avec une analyse approfondie de vos besoins, afin de pouvoir vous proposer une solution complète et personnalisée, qui vous conviendra parfaitement.

LES CAMIONS. Nous proposons deux modèles différents de camions électriques à batterie. Le Volvo FL Electric, compact et maniable et le plus imposant Volvo FE Electric, pour des tâches plus lourdes et plus exigeantes. Avec une énergie de batterie 50 % plus élevée et une meilleure autonomie, les Volvo FL et Volvo FE électriques de 2ème génération sont encore plus puissants. À partir de 2022, nous proposerons le Volvo FH Electric, le Volvo FM Electric et le Volvo FMX Electric, destinés à la distribution régionale et au transport spécifique à la construction en milieu urbain.



VOLVO TRUCKS **ÉLECTROMOBILITÉ**



Votre solution idéale.

En fait, vous ne choisissez pas un modèle de camion de Volvo Trucks, nous vous offrons une solution de transport conçue pour vos besoins de transport spécifiques. De plus, nous l'adaptions à vos tâches et à vos itinéraires. Quelles que soient vos activités dans le secteur des transports urbains, vous pouvez désormais opter pour le tout électrique.

DISTRIBUTION URBAINE. Le Volvo FL et le Volvo FE Electric conviennent tous deux à la livraison et au chargement de marchandises en ville. Le Volvo FL Electric est plus agile et sera à l'aise dans des espaces restreints. Le Volvo FE Electric est parfait pour la livraison vers et dans les centres-villes tout en étant plus optimisé pour les charges légères et lourdes. Les deux camions sont bien sûr électriques à batterie, émettant peu de bruit et ouvrant donc la possibilité aux livraisons de nuit.

CONSTRUCTION URBAINE. Pour les travaux de construction en milieux suburbains et urbains nécessitant une charge utile plus lourde et des transports sans combustibles fossiles, le Volvo FE Electric sera idéal.

LA COLLECTE DES DÉCHETS. Si vous collectez les déchets, passer à l'électrique rendra vos différents arrêts et démarrages, ainsi que votre compactage, plus silencieux et zéro émissions. Prenez soin du personnel qui travaille à côté du camion et faites du quartier un coin plus tranquille.

VOLVO TRUCKS ÉLECTROMOBILITÉ

Passer à l'électrique,
c'est aussi se rapprocher
de vos clients.



De véritables livraisons à domicile.

Avec un camion tout électrique, l'expression « livraisons à domicile » prend tout son sens. Vous serez plus proches de vos clients et prendrez soin de vos chauffeurs.

ALLEZ JUSQU'AU BOUT. Grâce à l'absence d'émission et en faisant moins de bruit, vous serez en mesure de récupérer et de livrer les marchandises dans des endroits où les camions ordinaires ne peuvent pas aller. Vous pourrez entrer et sortir des zones environnementales. Pénétrez directement dans des entrepôts couverts plutôt que de stationner à l'extérieur. Réduisez votre logistique et créez des possibilités de nouveaux flux de travail efficaces.

AFFICHEZ VOTRE DURABILITÉ. Lorsque vous livrez vos marchandises, vous représentez également une marque. Tout le monde sait que le transport a un impact environnemental. Profitez de l'occasion pour montrer au monde que votre entreprise prend sérieusement en compte le développement durable, lors de chaque étape de la chaîne d'approvisionnement. Êtes-vous prêt à prendre position ?

QUELLE EST VOTRE SOLUTION ? Optez pour le Volvo FL Electric, agile et simple d'utilisation ou pour le plus imposant Volvo FE Electric, disposant d'une capacité de charge supérieure et d'un groupe motopropulseur plus puissant. Quelles que soient vos tâches et vos itinéraires, nous trouverons une solution optimisée qui aidera vos conducteurs à faire encore mieux leur travail.



Montrez votre soutien pour la durabilité.

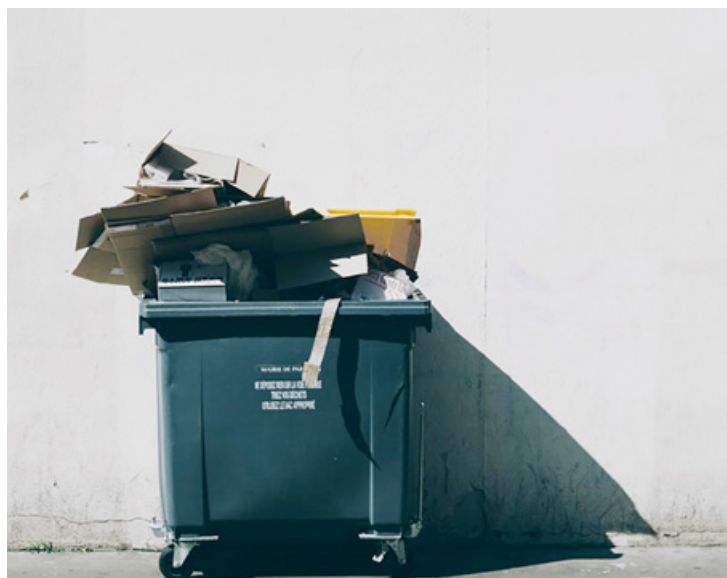
Passer à l'électrique veut aussi dire bénéficier d'une conduite plus silencieuse et à zéro émissions. Un gros avantage si vous opérez dans des zones résidentielles et des environnements urbains. Avec nos camions électriques, vous obtenez tout-en-un.

IDÉAL POUR LES ARRÊTS FRÉQUENTS. Comparé à un camion traditionnel, un camion tout électrique est très silencieux. Lorsqu'il roule et lorsqu'il est à l'arrêt. Un moteur électrique fournit immédiatement le couple maximum, ce qui permet une distribution de puissance très régulière et homogène. C'est l'idéal pour le type de conduite intégrant des arrêts fréquents, ce qui est généralement le cas pour les transports urbains.

UN MEILLEUR ENVIRONNEMENT DE TRAVAIL. Vous allez rapidement voir la différence, à la fois dans la cabine et lorsque vous travaillez près du camion. Le bruit et les vibrations dans la cabine sont beaucoup plus faibles. Un fonctionnement plus silencieux et un air plus pur améliorent l'environnement de travail de votre personnel et des personnes dans la rue.

PLUS SILENCIEUX À TOUT MOMENT. Passer à l'électrique signifie aussi faire moins de bruit. Le niveau sonore au volant de notre camion électrique atteint 69 dB, comparé à 79 dB pour un camion traditionnel. Une augmentation de 10 dB est perçue comme deux fois plus bruyante. Imaginez ce que l'électrification fait pour l'environnement de travail et le niveau de pollution sonore dans les villes.

QUELLE EST VOTRE SOLUTION ? Le Volvo FE offre une charge utile élevée et un groupe motopropulseur puissant. Quelles que soient vos demandes en capacité et vos itinéraires, nous trouverons une solution optimisée qui vous aidera à faire encore mieux votre travail.



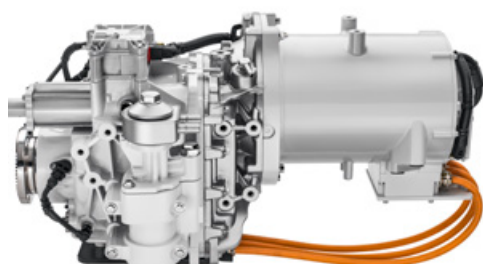
Avec des camions plus silencieux, vous pouvez collecter les déchets et transporter les marchandises pendant les heures creuses, évitant ainsi les embouteillages.



Construit pour durer au sein de vos activités.

Nous adaptons les capacités de votre camion à vos besoins. Les camions électriques sont peut-être nouveaux, mais la technologie de base que nous utilisons pour votre camion électrique dispose de solides antécédents : nos collègues du groupe Volvo ont déjà placé 4 000 autobus électriques sur les routes du monde entier.





GROUPES MOTOPROPULSEURS ÉLECTRIQUES.

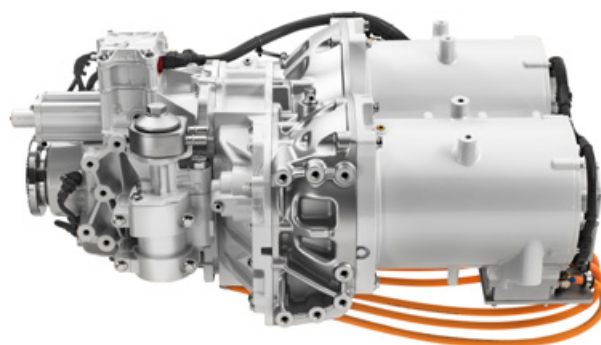
Cette chaîne cinématique est disponible en deux versions. Le groupe motopropulseur du Volvo FL Electric se compose d'un moteur électrique et d'une boîte de vitesses à 2 rapports. Il s'agit de la même solution utilisée dans les bus Volvo entièrement électriques. Le groupe motopropulseur électrique Volvo FE utilise le même moteur, mais dans une installation double.

LE MOTEUR ÉLECTRIQUE. La puissance motrice du camion est générée par un moteur électrique disposant d'une puissance de sortie de 200 kW et d'un couple de 425 Nm. Le Volvo FE est équipée d'une installation à deux moteurs, soit une puissance de sortie de 400 kW et un couple de 850 Nm.

LA BOÎTE DE VITESSES. Les deux groupes motopropulseurs utilisent une boîte de vitesses à 2 rapports, permettant d'exploiter au maximum la plage du moteur. Conçue et fabriquée par Volvo, la boîte de vitesses dispose de flux de puissance indépendants qui permettent de changer de vitesse sans interruption de puissance. Elle permet de disposer d'une puissance entièrement contrôlée et fluide dans toutes les situations de conduite.

LES PACKS BATTERIES. La capacité des batteries et leur nombre sont adaptés à vos besoins. Le Volvo FL Electric peut être équipé de six batteries maximum et le Volvo FE Electric de quatre. Chaque pack dispose d'une capacité énergétique de 66 kWh (gén 2) et d'une durée de vie estimée à entre 8 et 10 ans, en fonction de vos activités.

CHARGE. Le branchement de charge est conforme à la norme automobile en vigueur et différentes méthodes de charge sont possibles. Vous pouvez utiliser le chargeur CA intégré, qui vous permet de recharger sur des sites industriels, ou utiliser le câble de charge fourni avec le véhicule. Enfin, vous pouvez également



charger sur des stations CC externes pour une charge plus rapide, dès lors qu'elles peuvent fournir une tension de sortie pouvant atteindre 750 V.

ALIMENTATION DE LA SUPERSTRUCTURE. Toutes les fonctions de la carrosserie sont alimentées par un moteur électrique indépendant, qui entraîne une puissance de sortie de 530 Nm et 100 kW.

TESTÉ ET FIABLE. Le groupe motopropulseur électrique et le pack de batteries sont basés sur une solution utilisée par les bus Volvo. Jusqu'à présent, 4 000 autobus à propulsion hybride ou tout électrique sont en activité. Volvo Trucks a également fait ses preuves avec des camions à propulsion hybride.



VOLVO TRUCKS ÉLECTROMOBILITÉ



Un environnement de travail encore amélioré.

Si vous êtes habitué(e) aux camions traditionnels, bénéficier d'un véhicule à la fois zéro émissions et plus silencieux représente une amélioration considérable de votre environnement de travail. Néanmoins, les Volvo FL et Volvo FE à groupes motopropulseurs classiques offrent l'un des meilleurs environnements de travail du secteur. Bien sûr, cela est déjà inclus dans notre pack d'électromobilité.

TAILLÉ POUR LA VILLE. Ces camions sont conçus pour une conduite comprenant des arrêts fréquents, des entrées et sorties fréquentes de la cabine pour effectuer les livraisons ou autres missions avant de passer à la suivante. Tout en respectant la population aux alentours et l'environnement. D'un point de vue ergonomique, sécuritaire et environnemental.

UNE BONNE VISIBILITÉ. Toutes les cabines disposent de grands pare-brise, vitres latérales et rétroviseurs qui vous permettent de voir ce qui se passe autour de votre camion. Vous pourrez également disposer de fenêtres supplémentaires dans la porte passager et les panneaux latéraux pour optimiser votre visibilité et votre sécurité*.

UN ACCÈS PRATIQUE. Il est facile d'entrer et de sortir de toutes les versions des cabines Volvo FL et Volvo FE, une caractéristique que vous apprécierez de plus en plus au cours de votre journée de travail. Le Volvo FE Electric dispose d'une cabine à entrée basse qui facilite encore plus les déplacements.

UN LIEU DE TRAVAIL CONFORTABLE. Quel que soit le modèle, toutes les cabines Volvo disposent de sièges confortables et offrent un grand espace, un niveau de bruit faible et une conduite souple. Dans les transports urbains, nos camions électriques vous offrent encore plus d'avantages : un fonctionnement plus silencieux et sans vibrations.

LA SÉCURITÉ VOLVO DANS LA CABINE. Tests de collision. Tests contre barrière. Tests d'impact frontal. Les cabines de nos camions électriques les ont tous passés et ce sont probablement les cabines les plus solides du secteur. Vous êtes toujours bien protégé.

UNE CIRCULATION FACILE AUTOUR DU VÉHICULE. Il est facile d'entrer et de sortir de la cabine. Mais aussi de travailler autour du camion. Vous pouvez intégrer des phares de travail et d'autres options. De plus, puisqu'il n'y a pas d'émissions d'échappement, l'environnement de travail est meilleur que jamais.

*Selon les choix de cabine et d'option.

Nous sommes là tout au long du parcours.

Sans conteste, pour passer à l'électrique, il faut mettre en place de nombreux éléments pratiques. C'est pourquoi nous sommes là pour vous soutenir tout au long du parcours. Tout commence par une analyse des objectifs que vous voulez atteindre.



ÉTUDE PRÉLIMINAIRE. Nous commençons par chercher à en savoir plus sur votre exploitation et vos besoins. Les marchandises et les distances, vos besoins en charge utile, volumes et le nombre d'arrêts. Où allez-vous conduire et quand ? À quel point votre itinéraire est-il détaillé ? Existe-t-il des bornes de recharge le long de vos itinéraires ? Nous prenons en compte l'ensemble du projet pour pouvoir vous proposer la meilleure solution.

DES CAMIONS PERSONNALISÉS. Une fois que nous avons des réponses qui nous offrent une vue d'ensemble, nous pouvons commencer à élaborer la solution adaptée à vos besoins. Comment pouvons-nous répondre à vos besoins en termes de capacité de charge et d'autonomie opérationnelle afin d'optimiser votre efficacité ?

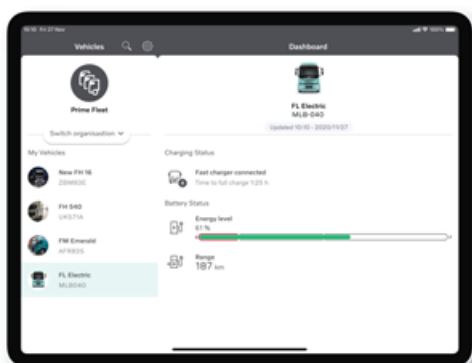
LA CHARGE. L'autonomie et les facilités de charge font probablement partie de vos préoccupations lorsque vous passez à l'électrique. Un chargeur CA intégré et un câble de charge sont inclus, permettant une charge de nuit. Une charge plus rapide nécessite une station de recharge externe. Volvo Trucks collabore avec des fournisseurs de stations de recharge afin de vous assister dans la mise en place d'une infrastructure de recharge adaptée à vos besoins.

ENTRETIEN. Les camions électriques nécessitent un entretien différent et moins fréquent qu'un camion traditionnel. Par exemple, vous n'avez pas besoin d'effectuer de vidanges. Mais il existe d'autres fonctions qui nécessitent contrôle et maintenance. Les techniciens de maintenance dédiés de votre concessionnaire Volvo Trucks sont formés pour entretenir vos camions électriques.

SÉRÉNITÉ ABSOLUE. Volvo Trucks fournit un contrat d'entretien Gold d'une durée de 4 à 12 ans qui couvre le véhicule complet. Cette offre vous apporte une totale tranquillité d'esprit en incluant une couverture de la batterie et une surveillance de la batterie vous permettant de vous concentrer sur votre cœur de métier. Pour assurer un fonctionnement durable et rentable, nous remanifesterons les batteries, leur fournirons une seconde vie avec nos partenaires et, en fin de vie, nous les recyclerons.

SERVICES. Avec nos camions électriques, nous fournissons nos services Dynafleet, très appréciés, citons par exemple les rapports de positionnement et d'environnement. Mais nous ajoutons également un rapport de consommation d'énergie ainsi qu'un rapport de performance électrique. L'application My Truck vous permet d'avoir une vue du camion toujours accessible sur votre téléphone ou votre tablette, y compris l'état de charge.

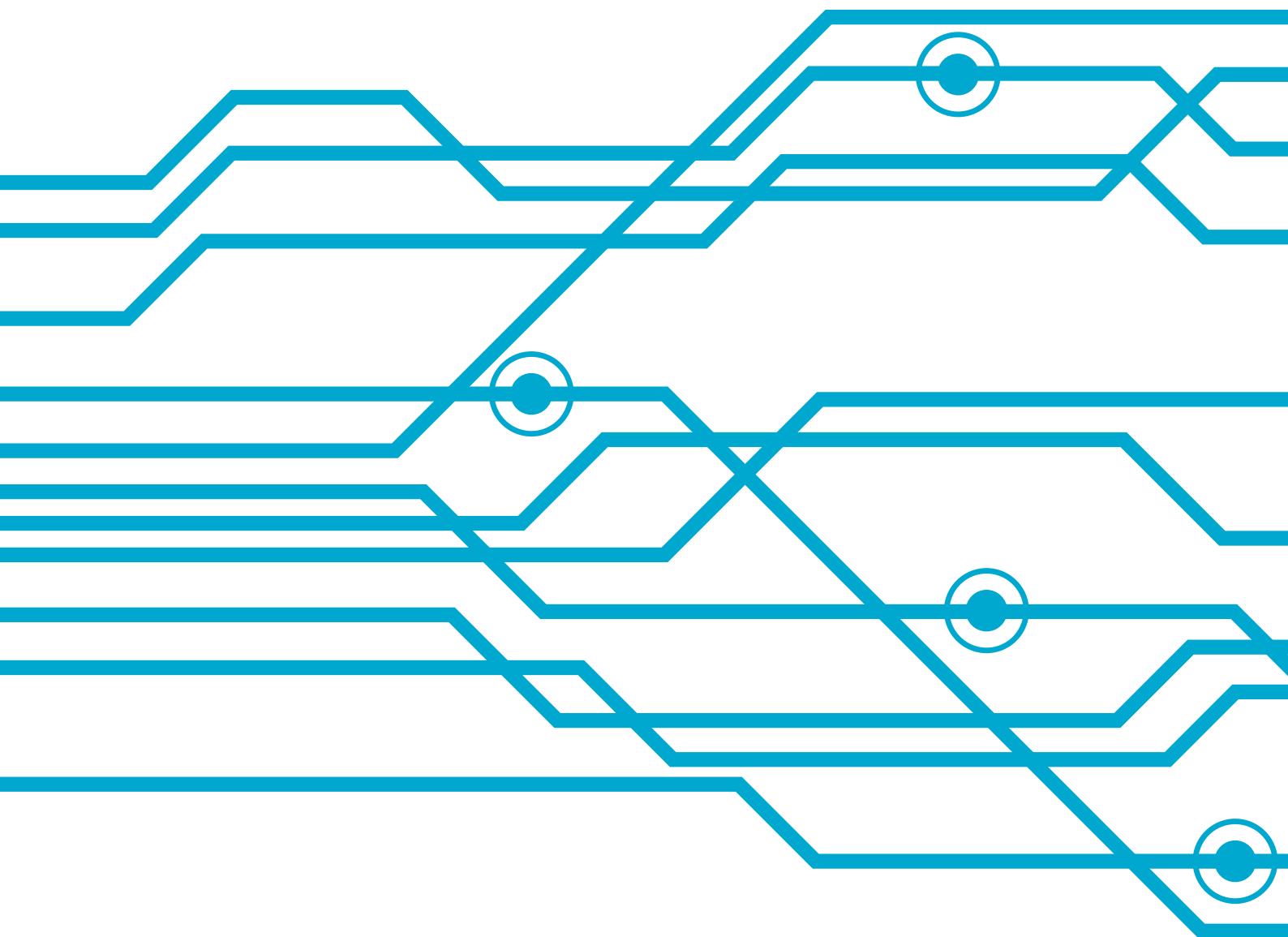
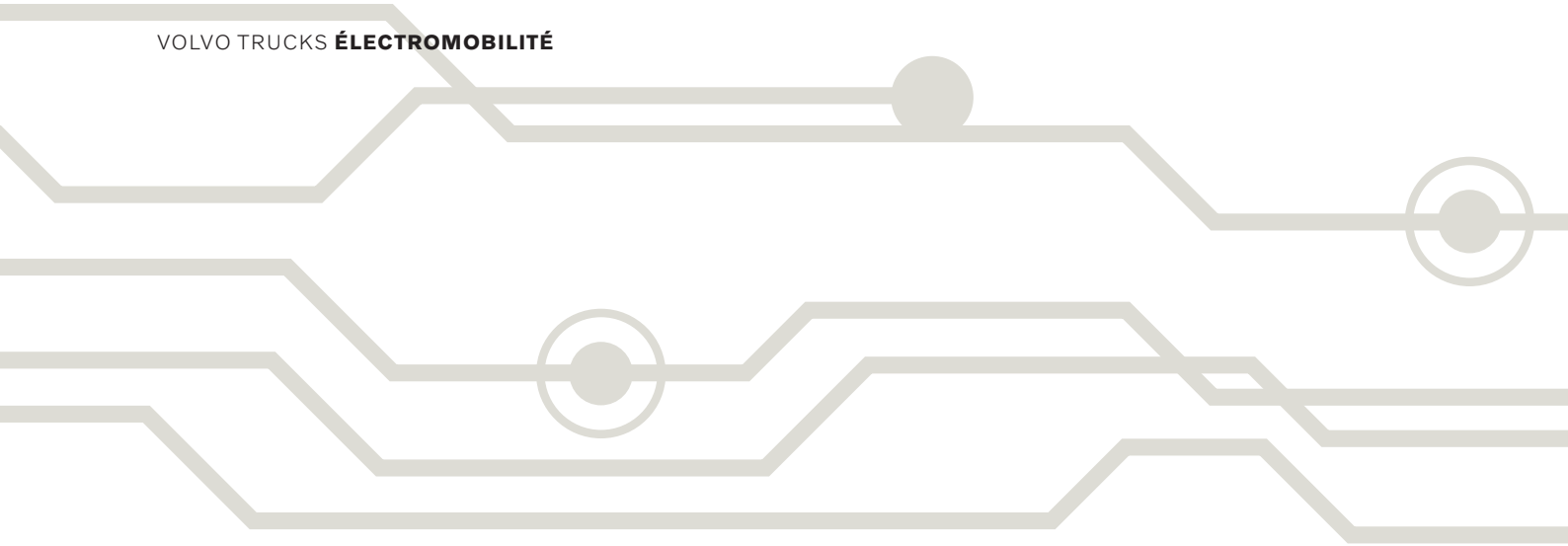
ÉVOLUTION. Une fois que vous avez choisi de passer à l'électrique, les étapes suivantes n'en seront que plus faciles. Nous sommes là pour vous assister en vous proposant les bonnes solutions.



**Plus silencieux.
Zéro émissions.
Électrique.**



VOLVO TRUCKS **ÉLECTROMOBILITÉ**



The page features decorative circuit-like lines. In the top left, there are grey lines with circles and dots. The bottom half of the page is dominated by a complex network of blue lines, some with circles and dots, creating a technical, circuit-board aesthetic.

Nos solutions pour l'électromobilité.

Caractéristiques techniques

VOLVO TRUCKS ÉLECTROMOBILITÉ



La taille et la capacité comptent.

*Nos camions électriques couvrent une gamme de 16,7 à 27 tonnes.
Ce que vous choisissez en fin de compte dépend de votre activité.*

**VOLVO FL ELECTRIC**

Un camion à deux essieux, dont la capacité technique atteint 16,7 tonnes. Nous pouvons fournir des véhicules complets pour le transport urbain dédié aux livraisons par exemple.

VOLVO FE ELECTRIC

Un camion à trois essieux, dont la capacité technique atteint 27 tonnes. Nous pouvons fournir des véhicules complets pour des types de transports urbains exigeants, tels que la collecte des déchets, les transports de chantiers légers et les livraisons.

Volvo FL Electric.

Pour le transport de livraison et la collecte des déchets en milieu urbain.

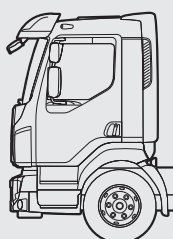
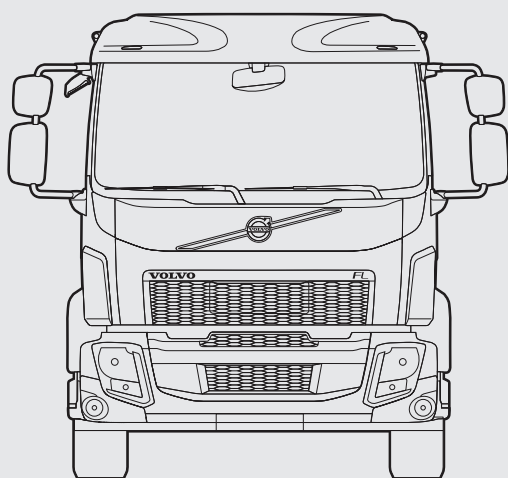
VOLVO FL ELECTRIC

Capacité technique :	jusqu'à 16,7 tonnes
Options de la cabine :	cabine courte ou cabine confort
Nombre d'essieux :	2
Empattements :	4 400 mm ou 5 300 mm
Puissance de sortie (crête/continue) :	200 kW / 165 kW
Nombre de batteries :	2 à 6
Puissance de sortie du moteur électrique pour la prise de force (maxi/continue) :	100 kW/70 kW
Couple moteur électrique pour prise de force (maxi/continue) :	530 Nm/270 Nm
Temps de charge (rapide/lent) :	Moins de 2 h/11 h (exemple avec 4 batteries)
Autonomie :	jusqu'à 330 km en fonction de plusieurs paramètres, entre autres la configuration de la batterie, le cycle de conduite etc.
Énergie utilisable	Jusqu'à 317 kWh

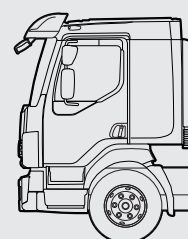




CABINES



Cabine courte



Cabine confort

CONFIGURATIONS PORTEUR

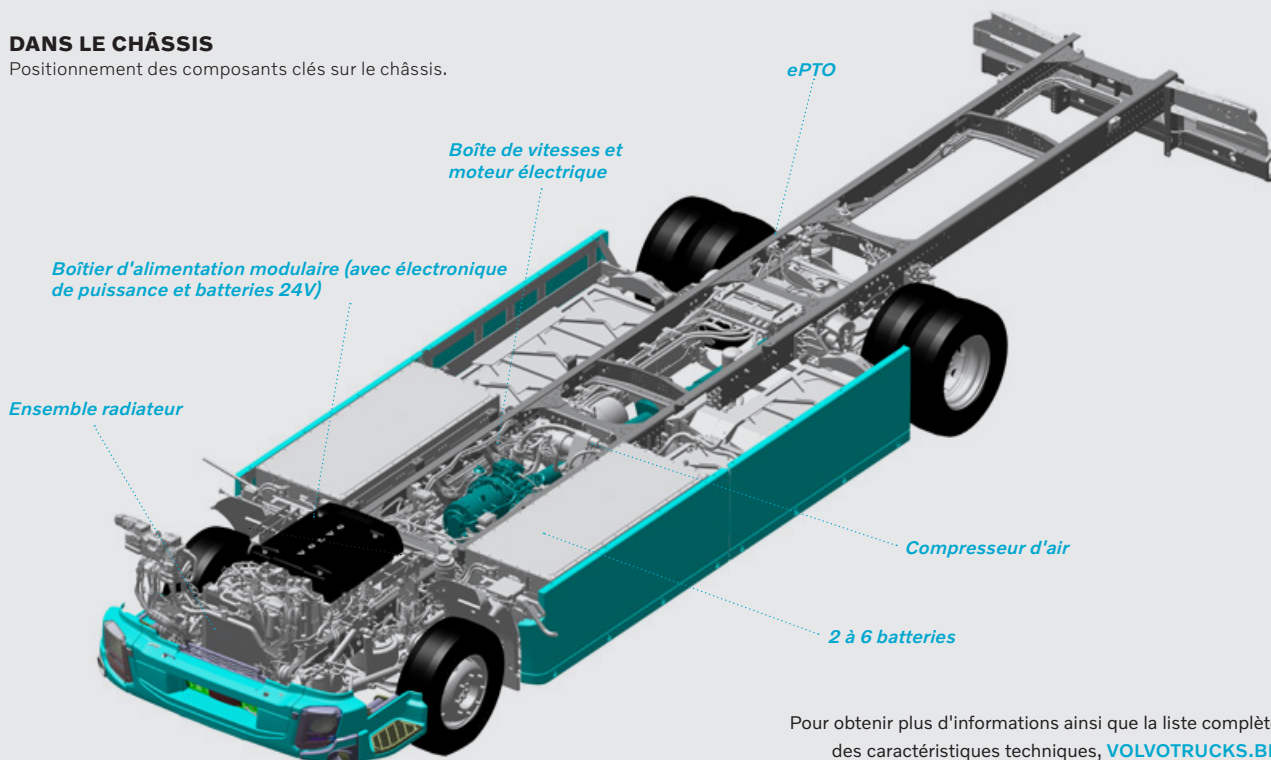


4x2
Moyen

- = Essieu moteur.
- = Essieu non-moteur (essieux avant, poussés ou trainés,)

DANS LE CHÂSSIS

Positionnement des composants clés sur le châssis.



Pour obtenir plus d'informations ainsi que la liste complète des caractéristiques techniques, VOLVOTRUCKS.BE

Volvo FE Electric.

Pour le transport urbain de collecte des déchets, de consommables et les travaux de chantier légers.

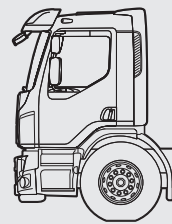
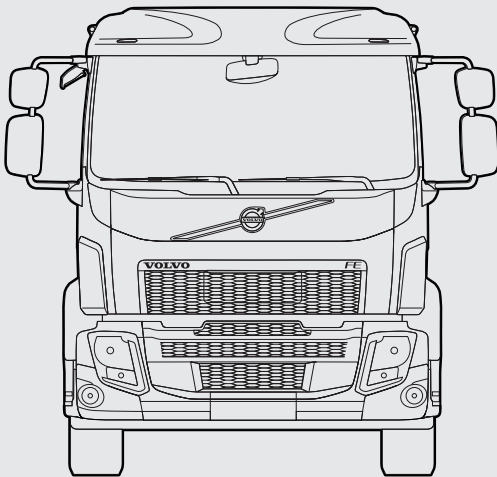
VOLVO FE ELECTRIC

Capacité technique :	Jusqu'à 27 tonnes
Options de la cabine :	cabine courte, cabine confort, cabine couchette ou cabine à accès surbaissé
Nombre d'essieux :	3
Empattements :	de 3 900 mm à 5 000 mm
Puissance de sortie (maxi/continue) :	400 kW/330 kW
Nombre de batteries :	3 ou 4
Puissance de sortie du moteur électrique pour la prise de force (maxi/continue) :	100 kW/70 kW
Couple moteur électrique pour prise de force (maxi/continue) :	530 Nm/270 Nm
Temps de charge (rapide/lent) :	Moins de 2 h/11 h (exemple avec 4 batteries)
Autonomie :	Déchets et chantiers légers, jusqu'à 120 km, distribution jusqu'à 200 km, en fonction de plusieurs paramètres entre autres de la configuration de la batterie, le cycle de conduite, etc.
Énergie utilisable :	Jusqu'à 211 kWh

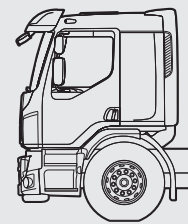




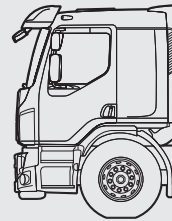
CABINES



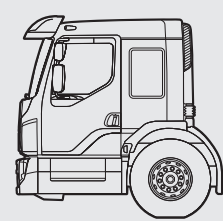
Cabine courte



Cabine confort



Cabine couchette



Cabine à accès surbaissé

CONFIGURATIONS PORTEUR

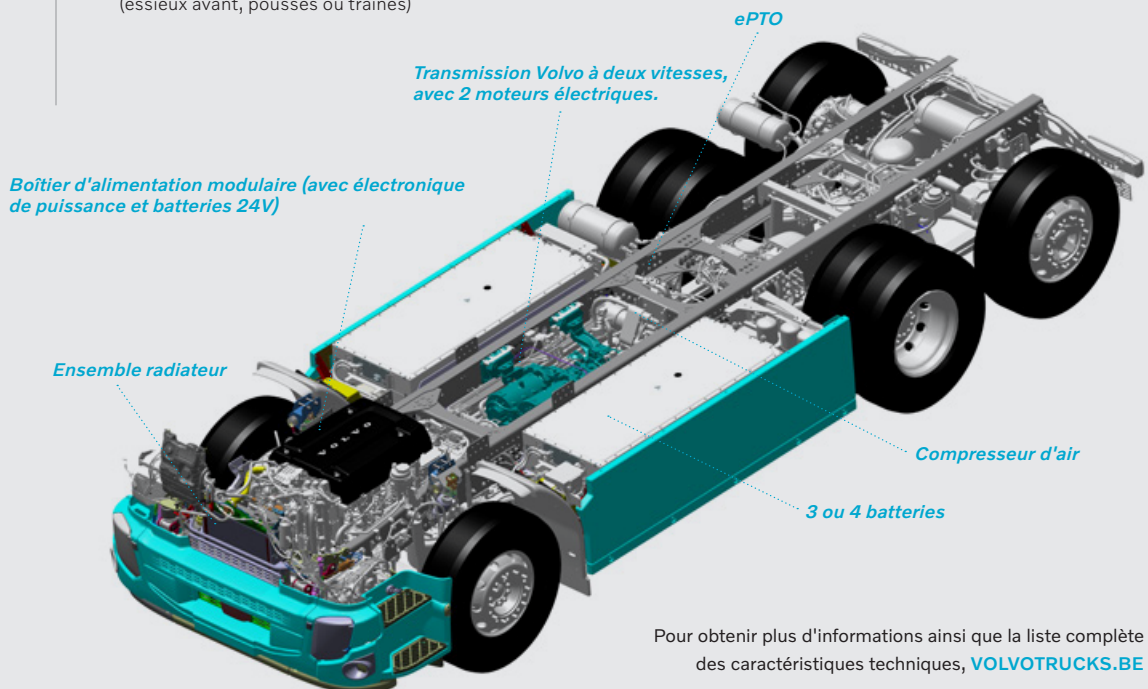


6x2
Moyen

- = Essieu moteur.
- = Essieu non-moteur (essieux avant, poussés ou traînés)

DANS LE CHÂSSIS

Positionnement des composants clés sur le châssis



Pour obtenir plus d'informations ainsi que la liste complète des caractéristiques techniques, VOLVOTRUCKS.BE

VOLVO

Volvo Truck Corporation

volvotrucks.com