



Volvo Trucks. Driving Progress

# ELEKTROMOBILITEIT BINNEN HANDBEREIK

ELEKTRISCH STADSERVOER DOOR VOLVO TRUCKS



VOLVO TRUCKS ELEKTROMOBILITEIT





**DE TOEKOMST IS  
ELEKTRISCH**

*Wij brengen u op uw bestemming.*

# Kies voor elektrisch

*Elektromobiliteit binnen handbereik*

**ZET U OOK DE STAP NAAR ELEKTRISCH** voor uw vervoer in de stad? Wilt u ook stillere en schonere steden, en tegelijk uw CO<sub>2</sub>-voetafdruk verkleinen? Volvo Trucks helpt u met een vlotte overstap. We ondersteunen u bij elke stap: we identificeren uw bedrijfsbehoeften, creëren een oplossing op maat en helpen u op weg.

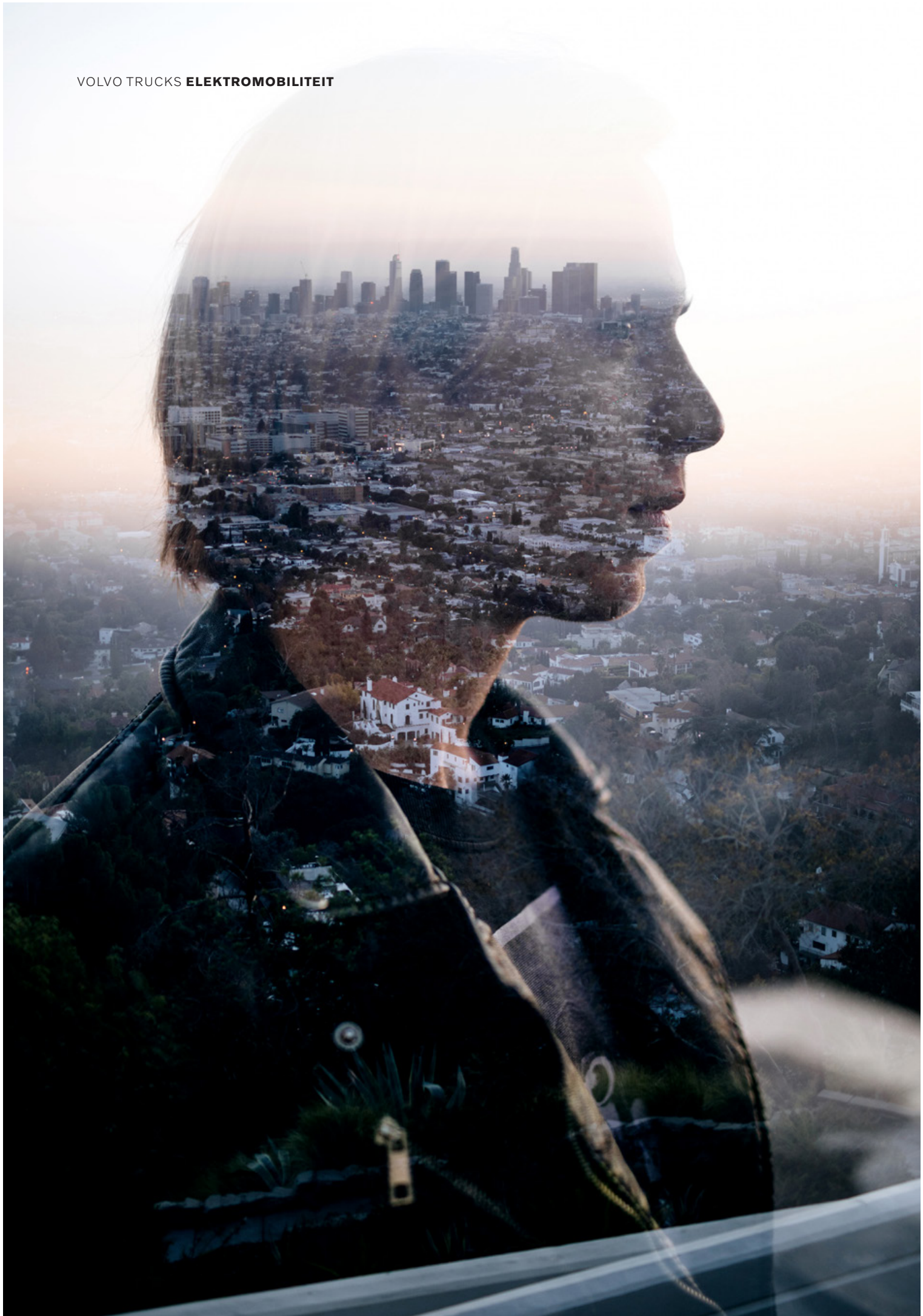
**EEN VLOTTE OVERSTAP.** Wij kennen de transportindustrie als geen ander. We weten hoe belangrijk een vlotte overstap is wanneer verandering door technologische ontwikkelingen onafwendbaar is. We helpen u deze omschakeling zonder kopzorgen of stilstand tot een goed einde te brengen. Dat is ons doel.

**PERFECT OP UW MAAT.** Als u kiest voor elektrisch, investeert u in de toekomst, zowel in financieel opzicht als voor uw imago. Dus dat doet u best meteen helemaal goed vanaf het begin. Eerst gaan we uw bedrijfsbehoeften grondig analyseren. Op basis daarvan stellen we een totaaloplossing samen die perfect bij u past.

**ONZE VOERTUIGEN.** We bieden twee verschillende volledig elektrische modellen. De compacte en wendbare Volvo FL Electric en de grotere Volvo FE Electric voor zwaardere veeleisende opdrachten. Dankzij de 50 % hogere batterijcapaciteit en de verbeterde actieradius zijn de Volvo FL en Volvo FE Electric van de tweede generatie nog krachtiger. Vanaf 2022 introduceren we ook de Volvo FH Electric, de Volvo FM Electric en de Volvo FMX Electric. Deze voertuigen zijn vooral bedoeld voor regionale distributie en stadsvervoer voor de bouw- en constructie-industrie.



VOLVO TRUCKS **ELEKTROMOBILITEIT**



# Uw ideale match

*In feite kiest u niet voor een vrachtwagenmodel van Volvo Trucks. U kiest voor een transportoplossing die speciaal is gebouwd voor uw specifieke transportbehoeften.*

*We stemmen het voertuig af op uw opdrachten en uw trajecten. Wat uw bedrijf ook vervoert, voortaan rijdt u volledig elektrisch in de stad.*

**DISTRIBUTIE IN DE STAD.** Zowel de Volvo FL als de Volvo FE Electric zijn geschikt voor het bezorgen en ophalen van goederen in de stad. Omdat de Volvo FL Electric wendbaarder is, manoeuvreert hij zich vlotjes door smalle straten. De Volvo FE Electric daarentegen is een perfecte keuze voor leveringen in het centrum; hij vervoert moeiteloos iets zwaardere ladingen. Beide voertuigen hebben uiteraard een elektrische batterij. Hierdoor maken ze haast geen lawaai en kunnen ze dus ook 's nachts leveren.

**BOUWWERVEN IN DE STAD.** Zoekt u een voertuig voor bouwwerken in en rond de stad dat een zwaardere lading kan vervoeren en op fossielvrije energie werkt? Dan is de Volvo FE Electric uw ideale match.

**AFVALOPHALING.** Uw vuilniswagen vertrekt, stopt, perst het afval samen ... en dat oneindig vaak. Dankzij een elektrisch voertuig verloopt alles stiller en schoner. Dit is beter voor uw personeel en zorgt voor minder geluidsoverlast in de omgeving.

Als u kiest voor elektrisch,  
staat u dichterbij  
uw klanten.





# Leveringen van deur tot deur. Letterlijk.

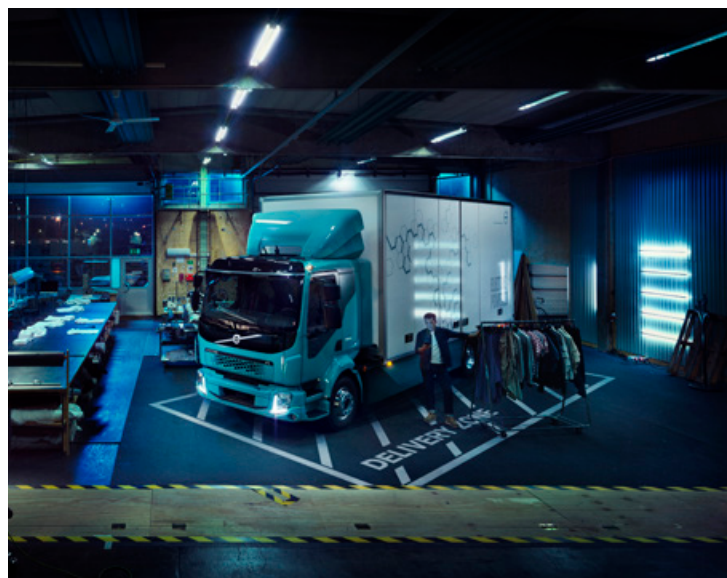
*Met een volledig elektrisch voertuig krijgt de uitdrukking 'van deur tot deur' een heel nieuwe betekenis. U komt dichterbij uw klanten en draagt zorg voor uw chauffeurs.*

**NET DAT STAPJE VERDER.** Dankzij de schone en stille werking kunt u goederen ophalen en leveren op plaatsen waar gewone vrachtwagens niet kunnen komen. Met een elektrisch voertuig mag u in milieuzones rijden. U rijdt rechtstreeks het magazijn binnen in plaats van buiten te moeten stoppen. Kies voor een afgeslankte logistiek en nieuwe efficiënte workflows.

**TOON UW INZET VOOR DUURZAAMHEID** Als transportbedrijf vertegenwoordigt u een merk. Transport heeft een grote impact op het milieu. Dat weet iedereen. Dit is uw kans om iedereen te laten zien dat duurzaamheid hoog op de agenda van uw bedrijf staat, en dat in elke stap van de toeleveringsketen. Bent u klaar om de stap te zetten?

## WELKE TRANSPORTOPLOSSING PAST HET BEST BIJ U?

Kiest u voor de wendbare, ongecompliceerde Volvo FL Electric of de grotere Volvo FE Electric met een hoger laadvermogen en een krachtigere aandrijving? Wat uw opdrachten en trajecten ook zijn, wij helpen u de transportoplossing te vinden waardoor uw chauffeurs nog betere prestaties neerzetten.



# Kies voor duurzaamheid.

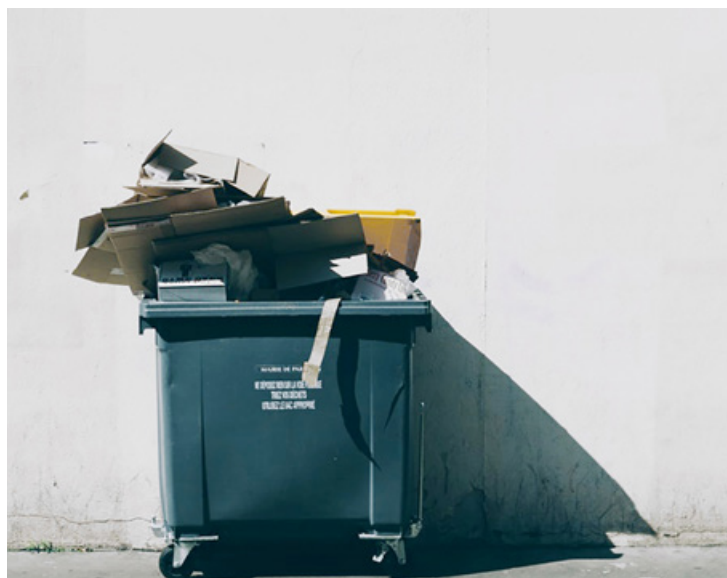
*Elektrisch is synoniem aan stiller en schoner. Een groot voordeel als u in woonwijken en stadsomgevingen rijdt. Kortom, met onze elektrische voertuigen hebt u vele troeven in handen.*

**VAAK STOPPEN EN VERTREKKEN.** In vergelijking met een gewoon voertuig is een volledig elektrisch voertuig zeer stil. Niet alleen als hij rijdt, maar ook als hij stil staat. De elektromotor levert meteen het maximale koppel, wat zorgt voor zeer vlot en moeiteloos vermogen. Ideaal dus als u vaak stopt en weer vertrekt, wat typisch is bij vervoer in de stad.

**BETERE WERKOMGEVING.** U merkt ongetwijfeld een groot verschil, zowel in als buiten het voertuig. In de cabine zijn er veel minder geluid en trillingen. Dankzij de stillere werking en de schonere lucht genieten uw medewerkers van een betere werkomgeving. En ook de mensen in de straat zullen u dankbaar zijn.

**VEEL STILLER.** Elektrische voertuigen zijn veel stiller. Het geluidsniveau van een voorbijrijdend elektrisch voertuig bedraagt 69 dB vergeleken met 79 dB voor een traditioneel voertuig. Deze 10 dB extra wordt als twee keer zo luid ervaren. De impact van elektrisch rijden op de werkomgeving en de geluidsoverlast in steden is dus enorm!

**WELKE TRANSPORTOPLOSSING PAST HET BEST BIJ U?** De Volvo FE biedt een hoog laadvermogen en een krachtige aandrijflijn. Wat uw laadbehoeften en trajecten ook zijn, wij helpen u de transportoplossing te vinden waardoor uw chauffeurs nog betere prestaties neerzetten.



Met stillere voertuigen kunt u buiten de spitsuren vuilnis ophalen en goederen vervoeren. Handig als u files wilt vermijden.



# Gebouwd om lang mee te gaan

*We stemmen de capaciteit van uw voertuig af op uw behoeften. Elektrische vrachtwagens zijn nog vrij nieuw, maar we doen een beroep op beproefde technologie om uw elektrisch voertuig te bouwen. Onze collega's van de Volvo Group hebben wereldwijd al 4000 elektrische bussen geleverd.*





**ELEKTRISCHE AANDRIJFLIJNEN.** De aandrijving bestaat uit twee versies. De Volvo FL Electric-aandrijflijn bestaat uit een elektromotor en een versnellingsbak met twee versnellingen. Deze wordt ook in de volledig elektrische Volvo-bussen gebruikt. De Volvo FE Electric-aandrijflijn gebruikt dezelfde motor maar heeft een dubbele installatie.

**DE ELEKTROMOTOR.** De elektromotor die het voertuig aandrijft, heeft een vermogen van 200 kW en een koppel van 425 Nm. Aangezien de Volvo FE met een dubbele motor is uitgerust, betekent dit een vermogen van 400 kW en een koppel van 850 Nm.

**TRANSMISSIE.** Beide aandrijflijnen maken gebruik van een versnellingsbak met twee versnellingen. Zo wordt het motorbereik zo efficiënt mogelijk benut. De versnellingsbak die is ontworpen en gebouwd door Volvo, werkt met onafhankelijke vermogensstromen waardoor schakelen zonder onderbrekingen mogelijk is. Hierdoor ervaart u onder alle rijomstandigheden een volledige vermogenscontrole zonder merkbare overgangen.

**BATTERIJPAKKETTEN** De batterijcapaciteit en het aantal batterijpakketten worden afgestemd op uw behoeften. De Volvo FL Electric kan met maximaal zes en de Volvo FE Electric met maximaal vier batterijpakketten worden uitgerust. Elk pakket heeft een energiecapaciteit van 66 kWh en een geschatte levensduur van 8 à 10 jaar, afhankelijk van uw activiteiten.

**OPLADEN.** De oplaadaansluiting voldoet aan de huidige norm voor voertuigen en daardoor zijn er verschillende oplaadmogelijkheden. Via de ingebouwde AC-lader kunt u op industriële locaties opladen,



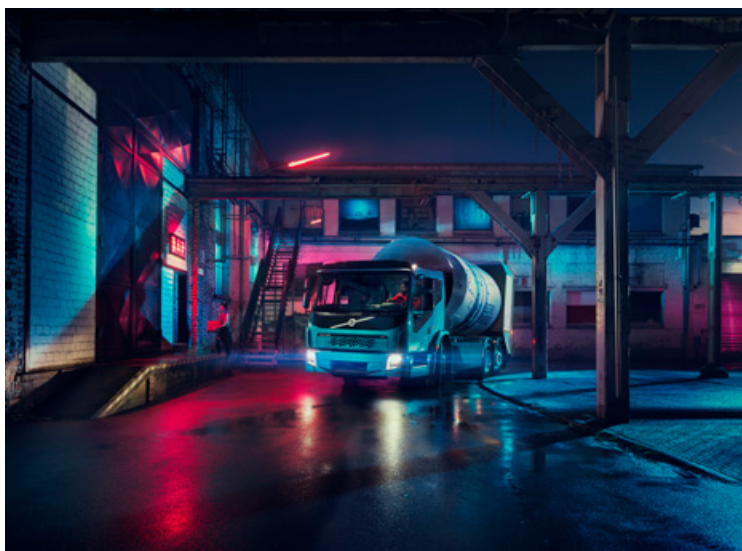
eventueel met de oplaadkabel die bij het voertuig wordt geleverd. Een andere mogelijkheid is snelladen via een extern DC-station. Hiervoor is een uitgangsspanning tot 750 V nodig.

**VOEDING VOOR DE OPBOUW** Alle functies op de opbouw worden gevoed door een afzonderlijke elektromotor met een piekvermogen van 100 kW en een koppel tot 530 Nm.

**GETEST EN GOEDGEKEURD.** De elektrische aandrijflijn en het batterijpakket zijn gebaseerd op de oplossing van Volvo Bus. Momenteel zijn er al 4000 bussen met een hybride of volledig elektrische aandrijving in gebruik. Volvo Trucks heeft bovendien al een ruime ervaring opgebouwd met vrachtwagens met een hybride aandrijving.



VOLVO TRUCKS ELEKTROMOBILITEIT



# Geniet van de beste werkomgeving

*Rijdt u gewoonlijk met een traditionele vrachtwagen? Dan zult u al snel merken dat een voertuig dat stiller en emissievrij is, een enorme verbetering is. Maar ook onze Volvo FL en Volvo FE met conventionele aandrijflijnen bieden u de beste werkomgeving binnen de industrie. Onze oplossingen voor elektromobiliteit gaan net dat stapje verder.*

**GEBOUWD VOOR DE STAD.** Vaak stoppen en weer vertrekken, in- en uitstappen, leveringen ophalen en bezorgen, opdrachten één voor één vlotjes afwerken ... onze vrachtwagens zijn speciaal hiervoor ontwikkeld. Uiteraard vinden we het zeer belangrijk om rekening te houden met de omgeving en mensen in de buurt. Ergonomie, veiligheid en zorg voor het milieu staan bij ons voorop.

**GOED ZICHT.** Alle cabines hebben grote voorruit, zijruit en spiegels zodat u perfect ziet wat er rond uw voertuig gebeurt. U kunt de passagiersdeur en zijpanelen trouwens uitrusten met extra ruiten. Zo geniet u van een maximaal zicht en optimale veiligheid\*.

**GEMAKKELIJK IN- EN UITSTAPPEN.** In- en uitstappen gaat gemakkelijk bij alle cabinemodellen van de Volvo FL en Volvo FE. Een onmisbare troef aangezien u dit heel vaak moet doen. De Volvo FE Electric biedt zelfs een cabine met een lage instap waarbij dit nog vlotter gaat.

**COMFORTABELE WERKOMGEVING.** Alle Volvo-cabines bieden comfortabele zetels, voldoende ruimte, een laag geluidsniveau en een soepel rijgedrag. Onze elektrische vrachtwagens voor stadsvervoer gaan nog een stapje verder: ze werken nog stiller en u voelt minder trillingen.

**DE VEILIGHEIDSCABINE VAN VOLVO.** Crashtesten. Barrièretest. Frontale impacttesten. De cabines van onze elektrische vrachtwagens hebben ze allemaal doorstaan. Ze behoren tot de meest robuuste binnen deze klasse. Zo bent u altijd goed beschermd.

**WERKEN WAS NOG NOOIT ZO AANGENAAM.** U stapt gemakkelijk in en uit uw cabine. Maar dat geldt ook voor de werken rondom uw vrachtwagen. Werkklampen en andere hulpmiddelen maken uw werk aangenamer. Aangezien er geen vervuilende uitlaatgassen zijn, geniet u van een gezonde werkomgeving.

\*Afhankelijk van cabinemodel en opties.

# Wij ondersteunen u stap voor stap

*Als u kiest voor elektrisch, moet u veel praktische zaken regelen. Daarover bestaat geen twijfel. Geen zorgen, wij ondersteunen u in elke fase. Alles begint met een grondige analyse van uw vereisten.*





**VOORONDERZOEK.** We zoeken de beste oplossing voor uw opdrachten en uw behoeften. We houden rekening met uw goederen, trajecten, laadvereisten en aantal stops. Waar en wanneer bent u onderweg? Hoe gedetailleerd is uw routeplanning? Zijn er oplaadpunten langs uw trajecten? We maken een grondige analyse om u de beste transportoplossing voor te stellen.

**EEN VOERTUIG OP UW MAAT.** Zodra we een antwoord op alle belangrijke vragen hebben, stellen we een oplossing perfect op uw maat samen. Onze uitdaging? Voldoen aan uw vereisten op het vlak van laadvermogen en actieradius, terwijl we tegelijk zorgen voor een maximale efficiëntie.

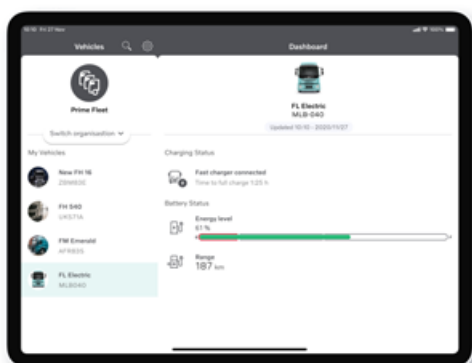
**OPLADEN.** Als u voor elektrisch kiest, zijn het rijbereik en de oplaadmogelijkheden waarschijnlijk uw grootste bekommernis. Dankzij de ingebouwde AC-lader en de meegeleverde laadkabel kunt u het voertuig 's nachts opladen. Wilt u sneller opladen? Dat kan aan een extern laadstation. Volvo Trucks werkt samen met leveranciers van laadstations om een laadinfrastructuur aan te bieden die aan uw behoeften voldoet.

**ONDERHOUD.** Elektrische voertuigen hebben ander en minder frequent onderhoud nodig dan een traditioneel voertuig. Zo dient de motorolie bijvoorbeeld niet ververs te worden. Andere functies vragen wel inspectie en onderhoud. Daarom zijn de technici bij uw Volvo Trucks-verdeler speciaal opgeleid in het onderhoud van elektrische voertuigen.

**GEMOEDSRUST.** Volvo Trucks biedt een Gold-servicecontract met een looptijd van 4 tot 12 jaar aan voor het volledige voertuig. Dankzij dit contract hebt u altijd een gerust gemoed: wij monitoren uw batterij zodat u zich op uw kernactiviteiten kunt focussen. Met het oog op een duurzame, kostenefficiënte werking reviseren we gebruikte batterijen en werken we samen met partners om batterijen een tweede leven te geven. Aan het einde van hun levensduur zorgen we voor de recyclage.

**SERVICES.** Voor onze elektrische voertuigen bieden we Dynafleet aan, een zeer gewaardeerde service die u overzichtelijke rapporten bezorgt over de positie en andere interessante gegevens van uw voertuigen. Daarnaast ontvangt u een overzicht van uw energieverbruik en elektrische prestaties. Via de My Truck-app op uw telefoon of tablet hebt u op elk moment toegang tot alle gegevens van uw voertuigen, zoals de laadstatus.

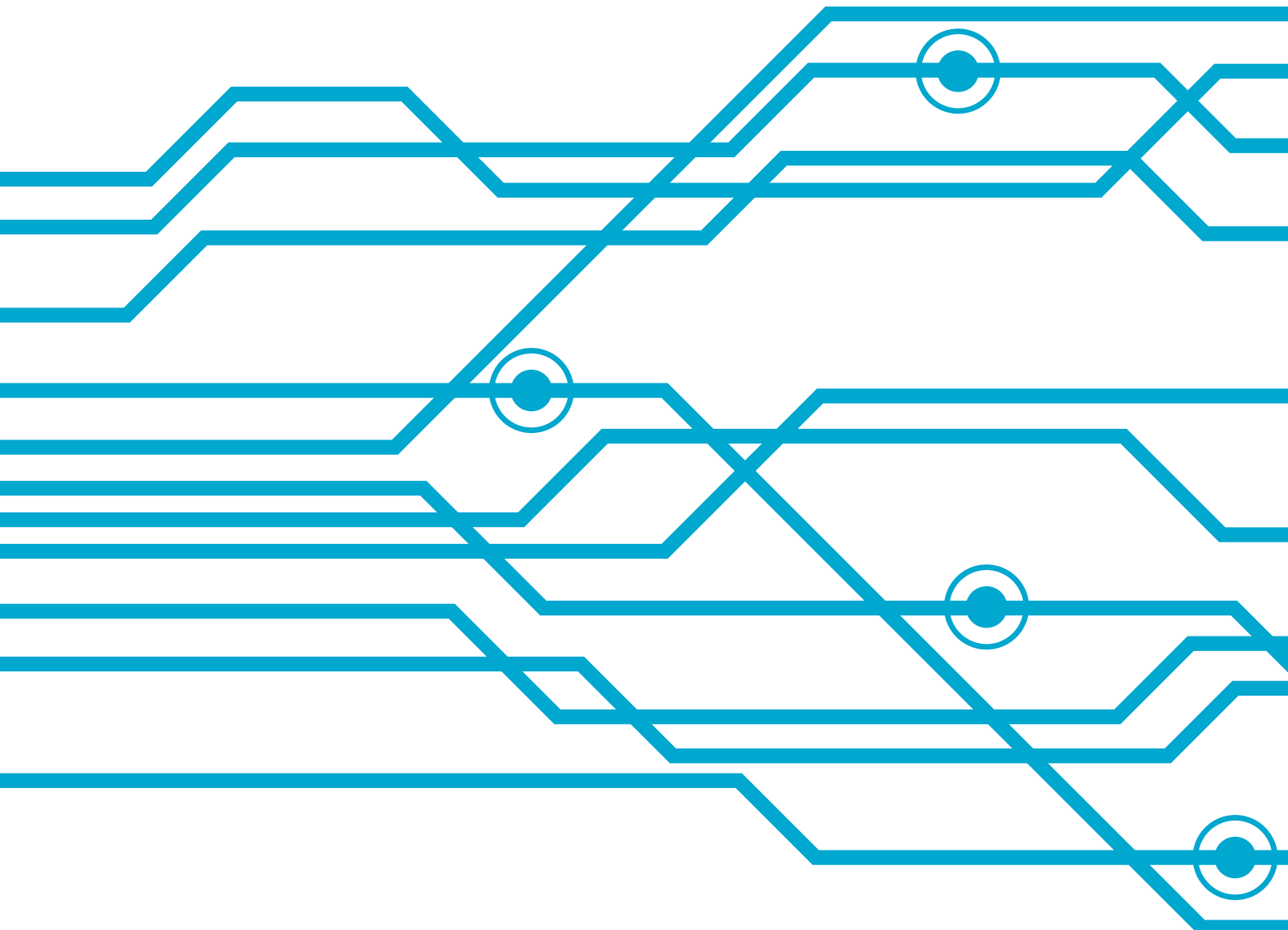
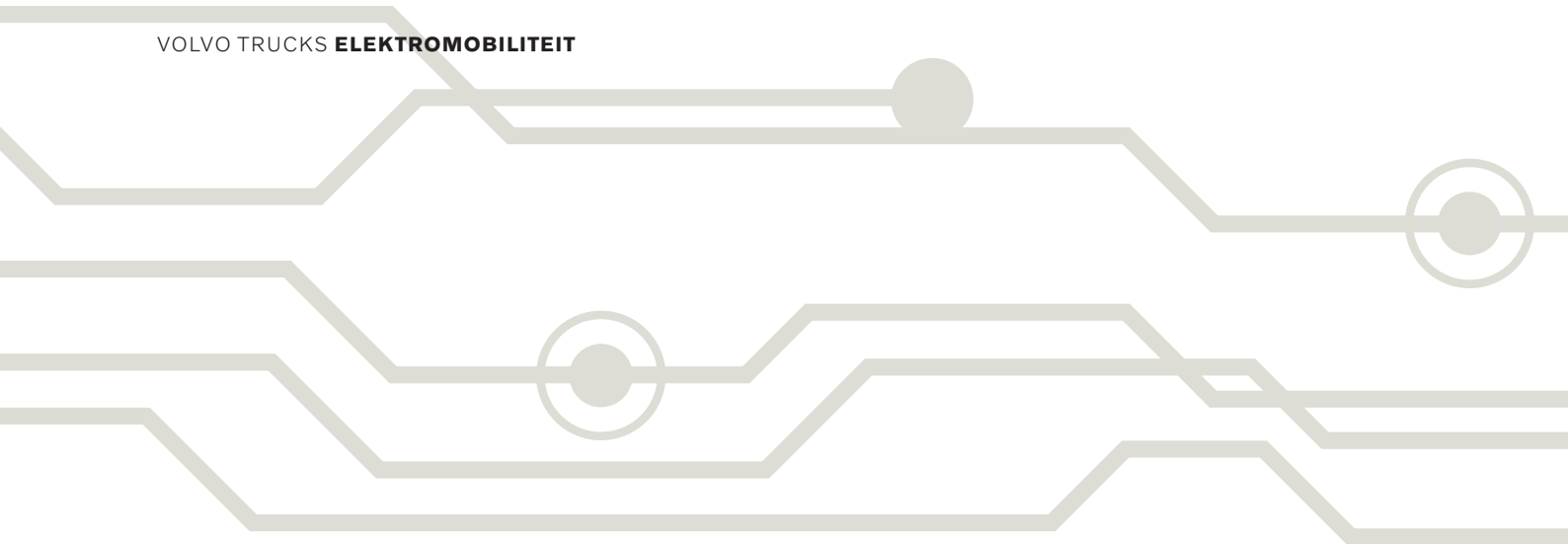
**DE VOLGENDE STAP** Ligt uw keuze voor elektrisch rijden vast? Dan gaan we samen op weg. Wij ondersteunen u met de juiste oplossingen.



**Stiller.  
Emissievrij.  
Elektrisch.**



VOLVO TRUCKS **ELEKTROMOBILITEIT**



The page features decorative circuit-like lines. In the top left, there are grey lines with circles and dots. The bottom half of the page is dominated by a complex network of blue lines, some with circles and dots, resembling a circuit board layout.

# Onze oplossingen voor elektromobiliteit.

*Specificaties*



# Grootte en capaciteit zijn belangrijk

*Onze elektrische vrachtwagens hebben een capaciteit van 16,7 of 27 ton.  
Maak de juiste keuze afhankelijk van uw opdrachten.*

**VOLVO FL ELECTRIC**

Een twee-assig voertuig met een capaciteit van 16,7 ton. We kunnen voertuigen leveren geschikt voor stadsdistributie.

**VOLVO FE ELECTRIC**

Een drie-assig voertuig met een capaciteit van 27 ton. We kunnen voertuigen leveren voor veeleisend vervoer in de stad, zoals afvalophaling, licht bouwtransport en distributie.

# Volvo FL Electric

*Voor stadsvervoer en afvalophaling*

## **VOLVO FL ELECTRIC**

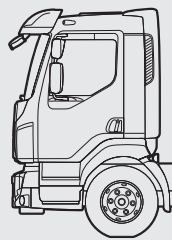
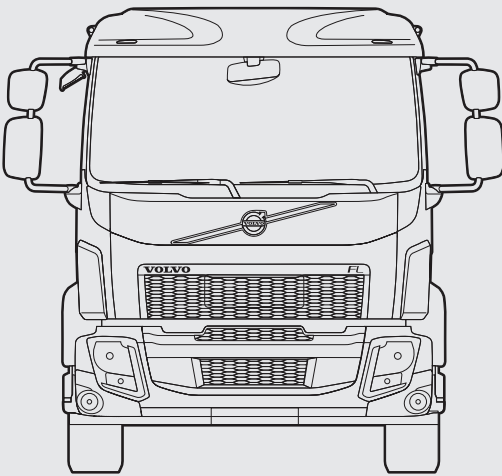
Capaciteit van het voertuig:	Tot 16,7 ton
Cabineopties:	Dagcabine of comfort cabine
Aantal assen:	2
Wielbasis:	4.400 mm of 5.300 mm
Motorvermogen (piek/continu):	200 kW/165 kW
Aantal batterijen:	2 tot 6
Uitgangsvermogen elektromotor voor PTO (piek/continu):	100 kW/70 kW
Koppel elektromotor voor PTO (piek/continu):	530 Nm/270 Nm
Oplaatijd (snel/normaal):	Minder dan 2 u/11 u (voorbeeld met 4 batterijen)
Actieradius:	Tot 330 km afhankelijk van een hele reeks parameters waaronder het aantal batterijen, rijcyclus etc.
Bruikbare energie:	Tot 317 kWh







**CABINES**



Dagcabine



Comfort cabine

**BAKWAGENCONFIGURATIES**

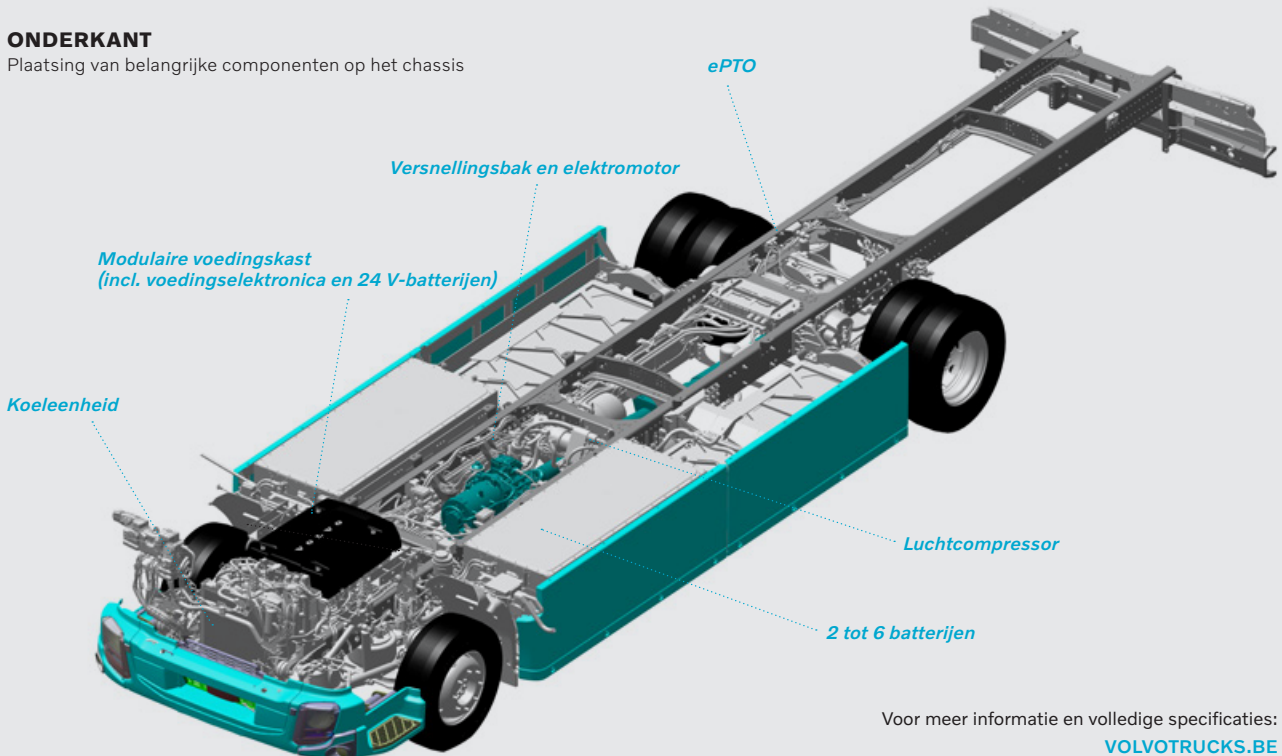


4x2  
Medium

- = Aandrijfas
- = Niet-aangedreven as (naloopas, voorloopas of vooras)

**ONDERKANT**

Plaatsing van belangrijke componenten op het chassis



Voor meer informatie en volledige specificaties:  
[VOLVOTRUCKS.BE](http://VOLVOTRUCKS.BE)

# Volvo FE Electric

*Voor stadsvervoer zoals afvalophaling, levering van  
verbruiksmaterialen en licht bouwtransport*

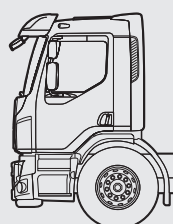
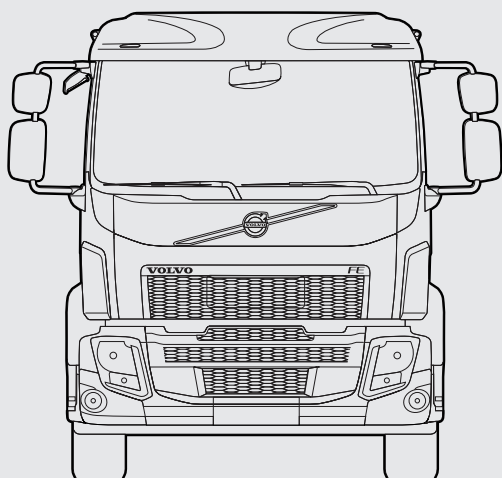
## **VOLVO FE ELECTRIC**

Capaciteit van voertuig:	Tot 27 ton
Cabineopties:	Dagcabine, comfort cabine, slaapcabine of verlaagde cabine
Aantal assen:	3
Wielbasis:	Van 3.900 mm tot 5.000 mm
Motorvermogen (piek/continu):	400 kW/330 kW
Aantal batterijen:	3 of 4
Uitgangsvermogen elektromotor voor PTO (piek/continu):	100 kW/70 kW
Koppel elektromotor voor PTO (piek/continu):	530 Nm/270 Nm
Opladtid (snel/normaal):	Minder dan 2 u/ 11 u (voorbeeld met 4 batterijen)
Actieradius:	Vuilniswagen en licht bouwvoertuig tot 120 km, distributie tot 200 km, afhankelijk van een aantal parameters zoals aantal batterijen, rijcyclus etc.
Bruikbare energie:	Tot 211 kWh

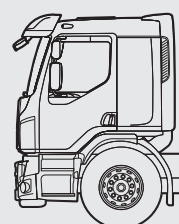




**CABINES**



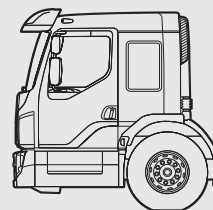
Dagcabine



Comfort cabine



Slaapcabine



Cabine met lage instap

**BAKWAGENCONFIGURATIES**

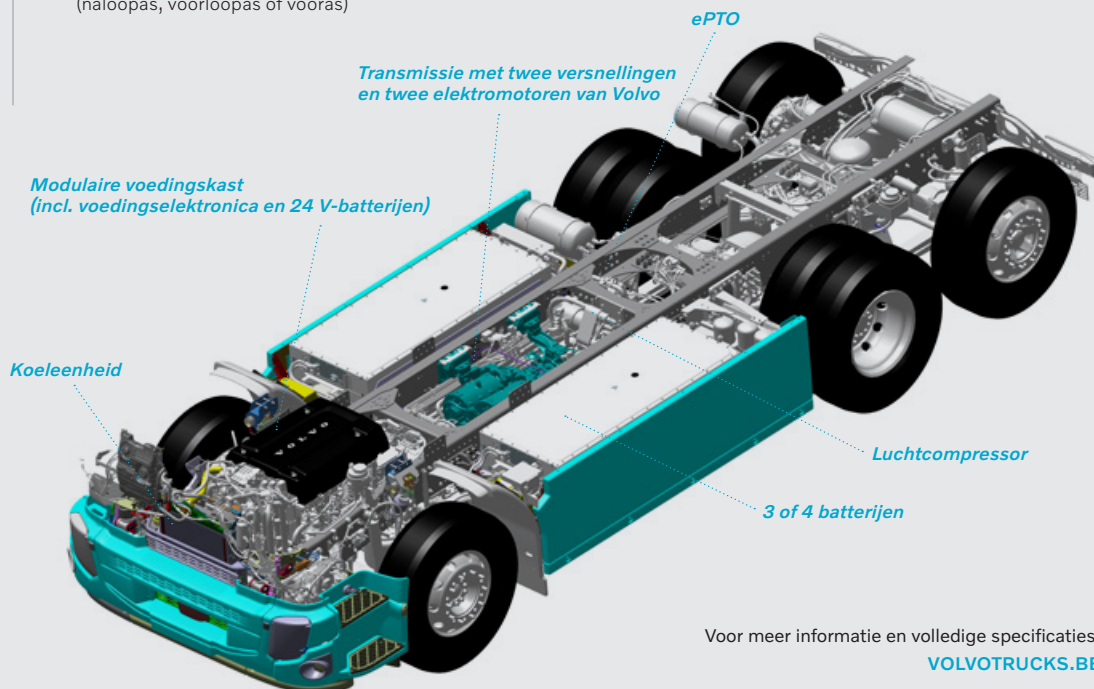


6x2  
Medium

- = Aandrijfas
- = Niet-aangedreven as (naloopas, voorloopas of vooras)

**ONDERKANT**

Plaatsing van belangrijke componenten op het chassis



Voor meer informatie en volledige specificaties:  
[VOLVOTRUCKS.BE](http://VOLVOTRUCKS.BE)

**VOLVO**

Volvo Truck Corporation

[volvotrucks.com](http://volvotrucks.com)